

# Dom nr 4 m.2

Powierzchnia: **82,54 m<sup>2</sup>**

bez ogrodu i garażu

PIĘTRO



PARTER

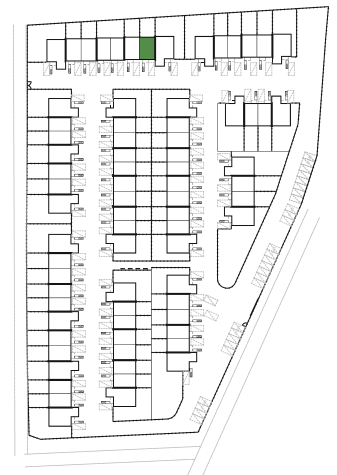
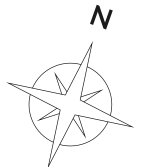


## PIĘTRO

1	komunikacja	2,82 m <sup>2</sup>
2	pokój	9,09 m <sup>2</sup>
3	pokój	9,39 m <sup>2</sup>
4	pokój	10,34 m <sup>2</sup>
5	łazienka	8,56 m <sup>2</sup>

## PARTER

1	wiatrołap	4,56 m <sup>2</sup>
2	kuchnia	7,16 m <sup>2</sup>
3	komunikacja	3,94 m <sup>2</sup>
4	łazienka	2,68 m <sup>2</sup>
5	schowek	1,46 m <sup>2</sup>
6	salon z jadalnią	22,54 m <sup>2</sup>
7	ogród (w tym miejsce postojowe)	82,01 m <sup>2</sup>



ORIENTACJA: PÓŁNOCNO-ZACHODNIA